



Kuuleminen sote- järjestämislaista

Pornaisten kunnan ratkaisut

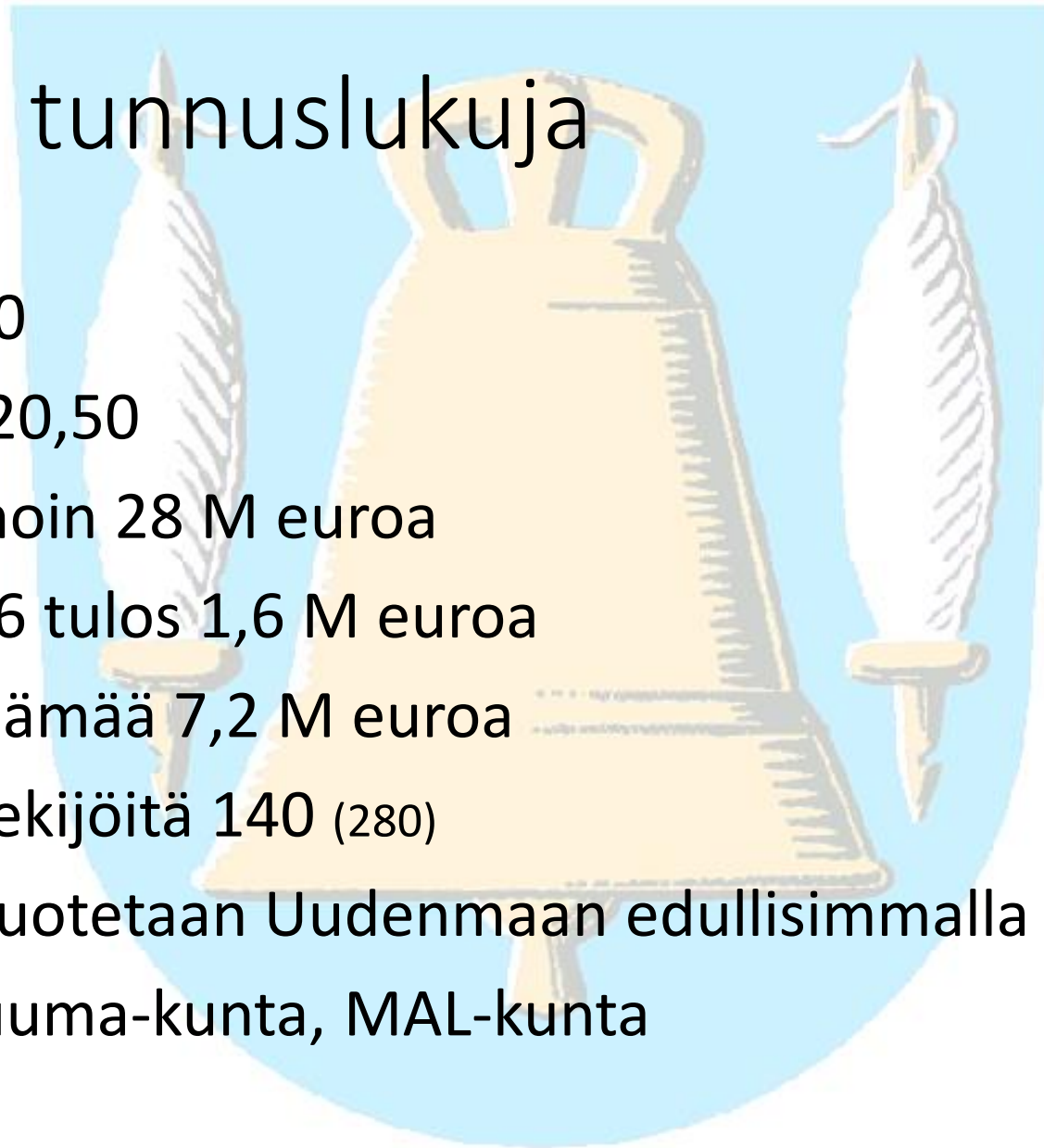
Eduskunnan Hallintovaliokunta 11.5.2017

Pornaisten kunnan sijainti



Pornaisten tunnuslukuja

- Asukkaita 5.100
- Veroprosentti 20,50
- Vuosibudjetti noin 28 M euroa
- Tilikauden 2016 tulos 1,6 M euroa
- Kertynyttä ylijäämää 7,2 M euroa
- Kunnalla työntekijöitä 140 (280)
- Sote-palvelut tuotetaan Uudenmaan edullisimmalla tavalla (2015)
- Hese-kunta, Kuuma-kunta, MAL-kunta



Pornainen tekee yhdessä muiden kanssa

Mäntsälän kunta:

- Mustijoen perusturva (sote) ja perusturvalautakunta
- Varhaiskasvatus
- Maaseutuhallinto
- Vammaisten oppilaiden opetus
- Kansalaisopisto
- runsaat 53% rahoista (n. 15 Me)

Porvoon kaupunki:

- Työterveyshuolto
- Ympäristönsuojelu
- Eläinlääkäripäivystys
- Sairaankuljetus/IUP
- Musiikkiopisto
- Jätelautakunta

Muita yhteistyökumppaneita



Askolan kunta

- Rakennus- ja ympäristölautakunta
- Aluearkkitehti (kaavoitus)

Sipoon kunta

- Ruotsinkielisten oppilaiden opetus

Järvenpään kaupunki

- Vaikeimmin vammaisten opetus

Vantaan kaupunki

- Keski-Uudenmaan Pelastuslaitos

ELY-keskus

- joukkoliikenne

Elinvoima- ja hyvinvointipalveluja tehdään itse

Sivistysalaa:

- Perusopetus: 0-9 luokat (saneerattu kouluverkko)
- Kirjasto
- Nuorisotoimi
- Liikuntatoimi
- Hallinto
 - Palkat
 - Kirjanpito
 - Laskutus
 - Henkilöstöhallinto

Teknistä alaa

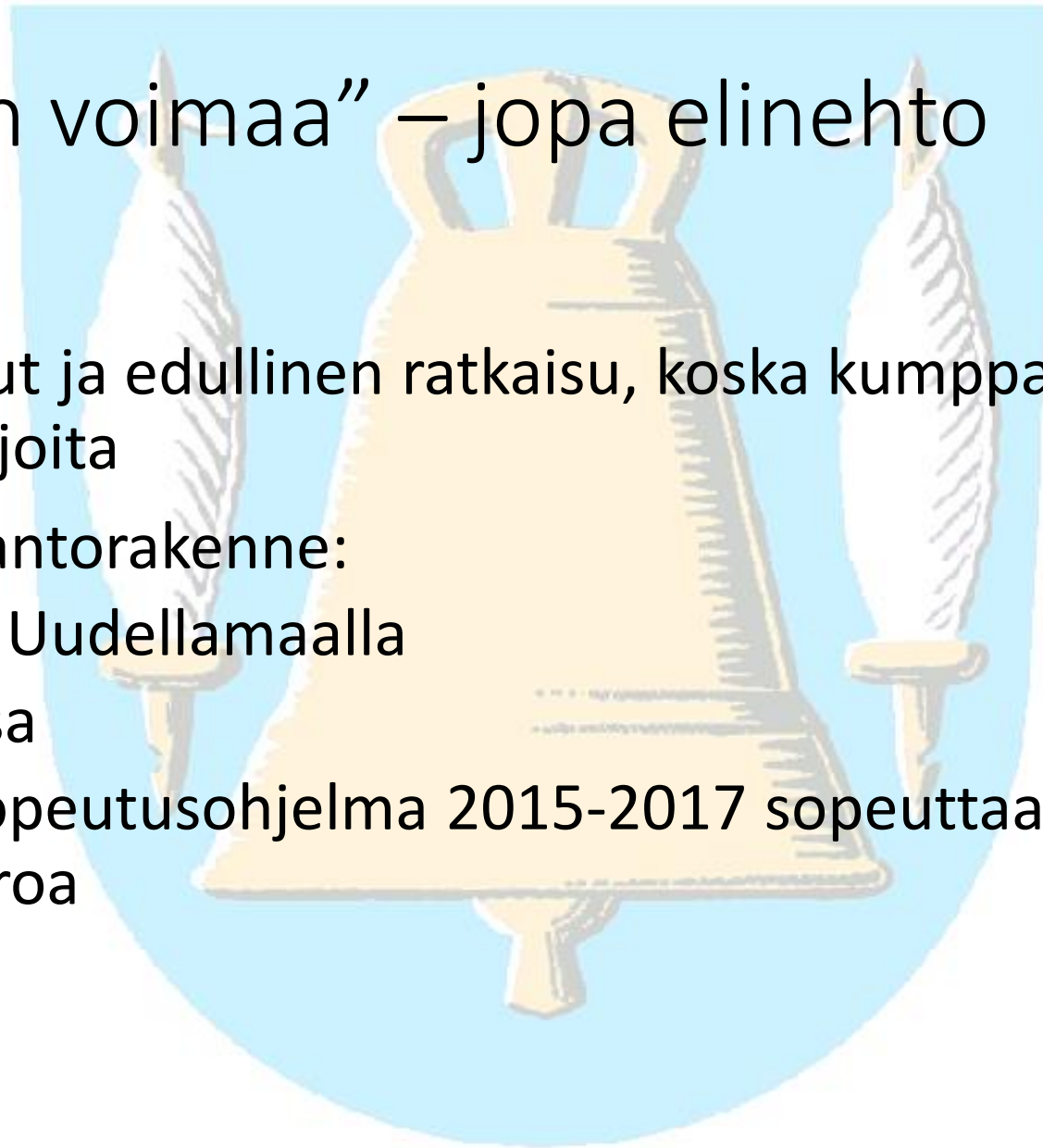
- Koulujen ruokahuolto ja puhtaanapito
- Oman toiminnan kiinteistöjen huolto
- Elinkeinotoiminta ja markkinointi
 - Yhteistoiminta ja elinvoima-asiat
 - Kuntamarkkinointi
 - Yritystontit

Hankitaan ”markkinoilta”

- Vesilaitoksen ylläpito
 - Lämpölaitoksen ylläpito
 - Katujen kunnossapito
 - Löytöeläinten hoito
 - Kiinteistöjen valvontaa
 - Koulukuljetukset
 - Puhelinvaihde
 - ICT-hankinta ja ylläpito
 - Erilaista asiantuntijapalvelua
- Jäseninä / omistajina mm:
 - Keuke (kehittämiskeskus)
 - Keski-Uudenmaan uusyrityskeskus
 - Silmu ry
 - Keuda, Amisto, Point College, Edupoli
 - Ridasjärven päihdeyksikkö
 - Sosiaalitaito

Yhteistyö on voimaa” – jopa elinehto

- Ollut onnistunut ja edullinen ratkaisu, koska kumppanit olleet tarkan talouden toimijoita
- Edullinen tuotantorakenne:
 - 2. edullisin Uudellamaalla
 - 7. Suomessa
 - Talouden sopeutusohjelma 2015-2017 sopeuttaa taloutta n. 500.000 euroa



Keski-Uudenmaan sote-malli



- Pornainen valmistelemassa mallia yhdessä viiden muun kunnan (Hyvinkää, Järvenpää, Tuusula, Nurmijärvi, Mäntsälä) kanssa
- Järjestämiskuntayhtymä perusteilla, tuotanto säilyy peruskunnilla
- Paljon kokeiluja (mielenkiintoisimpana valinnanvapauskokeilu) ja kärkihankkeita
- Ajatuksena, että mallin avulla lähipalvelut voitaisiin turvata
- Malli on siirrettävissä maakunnalle ja tuotanto yhtiöitettävissä valmistelun pohjalta

Terveydenhuollon saavutettavuus

- Terveyskeskuspalvelut:

- Pornaisten kk
- Mäntsälän kk

- n. 30 km säteellä:

- Nikkilä, Sipoo
- Järvenpää
- Kerava
- Askola
- Porvoo
- Tuusula

- Aluesairaalat:

- Porvoo (25 km)
- Hyvinkää (45 km)
- Peijas (40 km)
- Useita HYKS-alueen sairaaloita



Yritykset kiinnostuneita terveyskeskuksen ja hoivapalvelukiinteistöjen ostamisesta

- Useita yhteydenottoja viimeisen kuukauden aikana
- Kiinteistön myyntiin sidottu palvelutuotanto sovituksi ajaksi (10-15 v)
- Ratkaisu ei ole tällä hetkellä mahdollinen (Mustijoen perusturva ja sote järjestämiskuntayhtymä)
- Kunnan suurimpana huolena lähipalvelujen säilyminen ja mahdollisesti käsiin jäävät kiinteistöt

Väestö vanhenee, menot kasvavat joka tapauksessa

- Perlacon Oy on tehnyt Pornaisten kunnalle laskelmia sote-ratkaisun vaikutuksista
- Väestö vanhenee nopeasti vuoteen 2024 mennessä
- Sote-menot kasvavat joka tapauksessa ja kunnan talous tulee olemaan lähivuosina alijäämäinen, kunta velkaantuu lisää
- Sote-ratkaisu vähentää alijäämää jonkin verran
- Talouden tasapainotustarve vuoteen 2024 mennessä on n. 500 000 euroa
- Sopeutusvälineeksi jää v. 2019 jälkeen lähinnä vain perusopetus (6,3 Me) ja mahdollisesti varhaiskasvatus